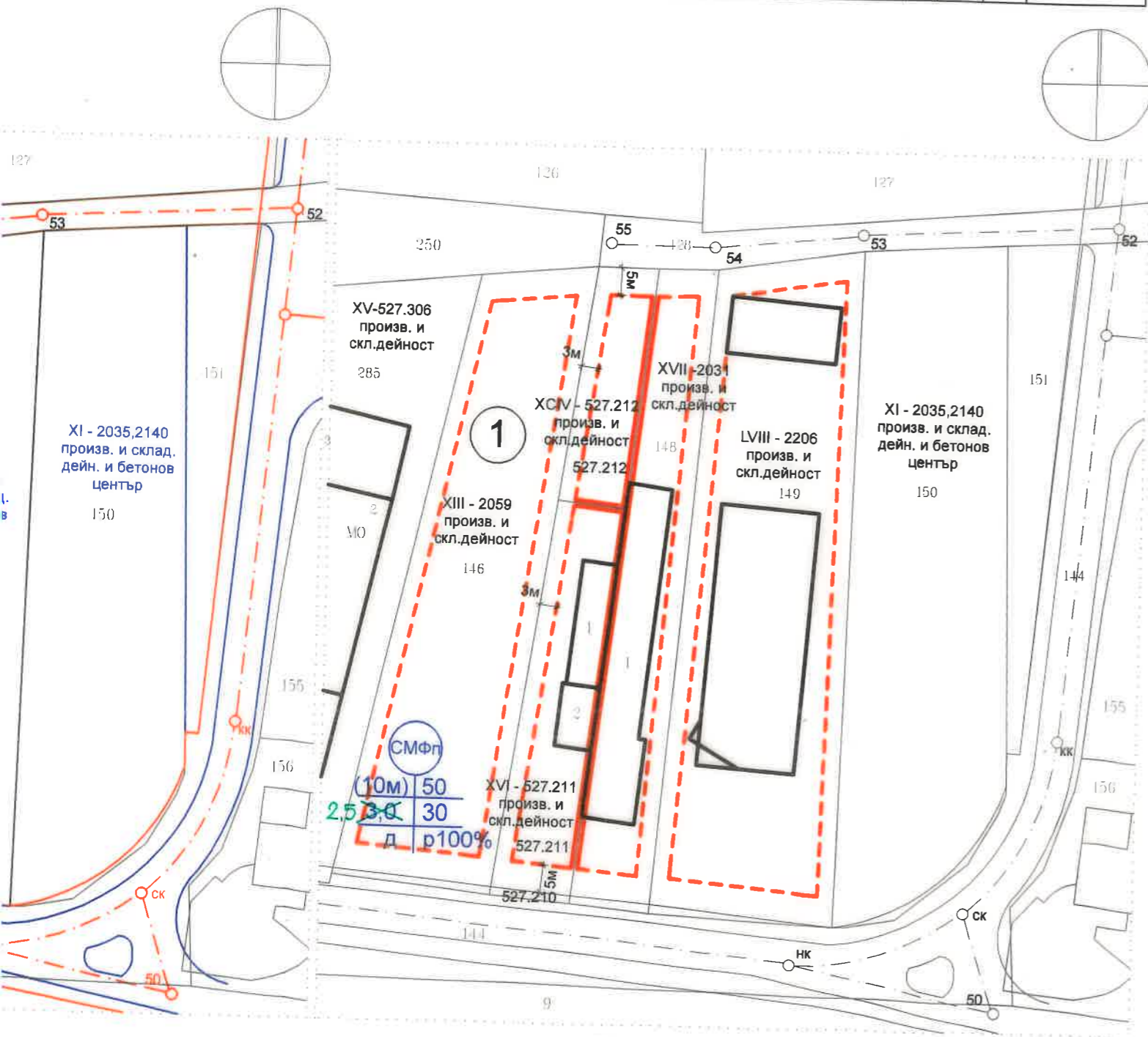


Номер на квартал	Номер на урегулирания поземлен имот	Устройствена зона	Поземлен имот с установено предназначение	Етажност (височина в м)			Градоустройствени параметри			Начин на задрояване			Забележка
				задължителна	максимална	възможна "от-до"	плътност на застрояване	К инт	минимална озеленена площ	Свободно - е	Свързано в два съседни имота - Д	Свързано - с	
1	XVI - 527.211 произв. и скл. дейност XCIV - 527.212 произв. и скл. дейност	СМФп				50	3,0 2,5	30			•	площ УПИ	



План за застрояване
М 1:1000

ОДОБРЯВАМ:

- Проект за изменение на ПУП-ПРЗ за част от кв. 1 по плана на ИИЗ - IV част, гр. Пловдив, с който:
- УПИ XVI-2224, производствена и складова дейност, се разделя на две нови УПИ-УПИ XVI- 527.211, производствена и складова дейност, и УПИ XCIV- 527.212, производствена и складова дейност, със запазване на свързаното застрояване с УПИ XVII-2031 и ново свързано застрояване между XVI- 527.211 и УПИ XCIV- 527.212, и запазване на съществуващото застрояване в XVI- 527.211 с устройствени показатели за зона „Смфп“: Височина- 10м., Пл.застр. до 50%, Кинт до 2.5, Позел. миш. 30%, Паркиране- 100%, по означенията на регулацията със син и зелен цвят, нанесеното застрояване с червени ограничителни линии и черни пътни линии, служебно нанесени корекции със зелен цвят, коти в черен цвят, матрица със син цвят и таблица с устройствени показатели.

ЗДРАВКО ДИМИТРОВ
Кмет на община Пловдив

