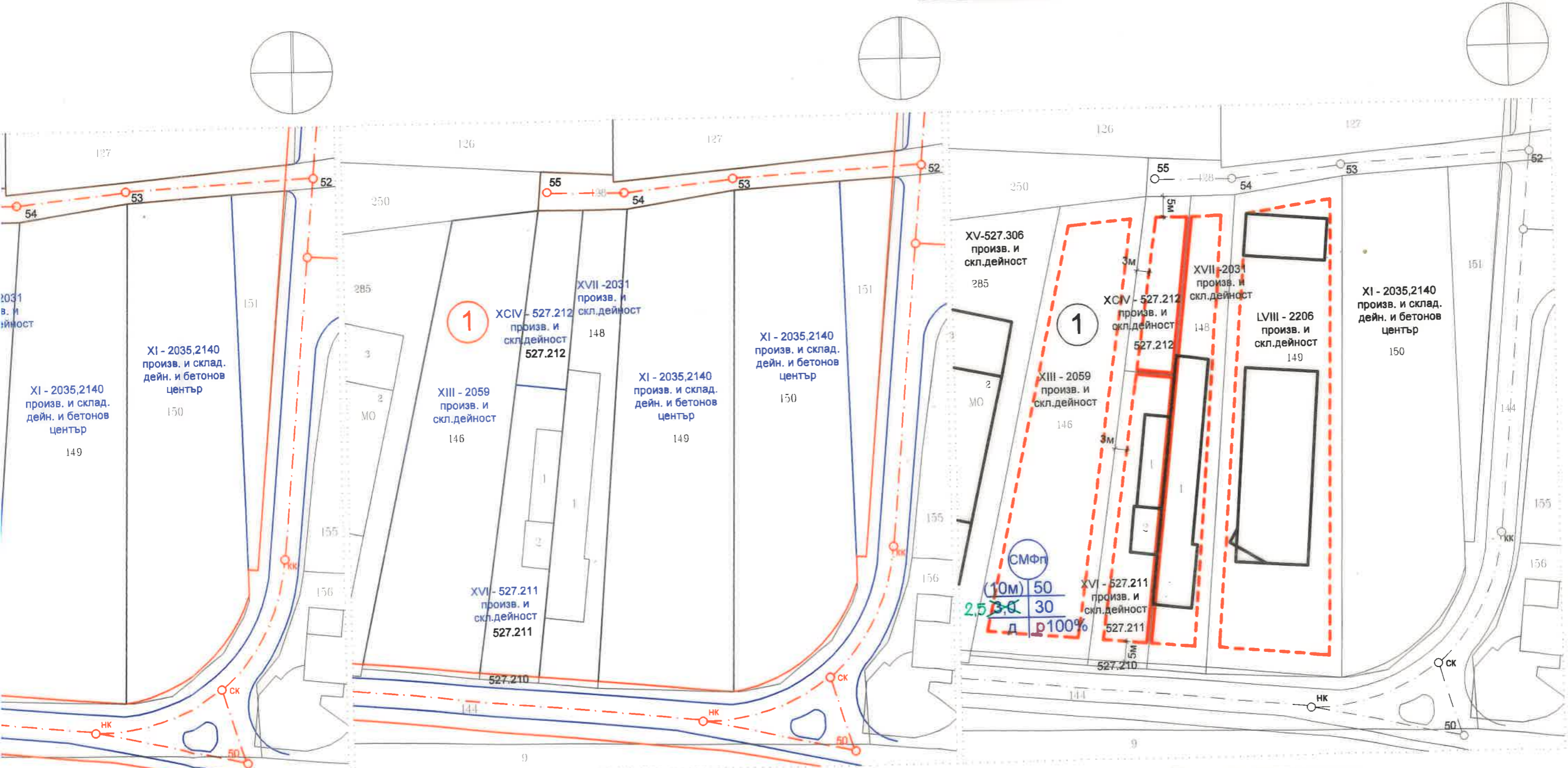


Номер на квартал	Номер на урегулирания поземлен имот	Устройствена зона	Поземлен имот с установено предназначение	Етажност (височина в м)		Градоустройствени параметри			Начин на задтрояване			Забележка
				задължителна	максимална	възможна "от-до"	плътност на застрояване	К инт	минимална озеленена площ	Свободно - е	Свързано в два съседни имота - Д	
1	XVI - 527.211 произв. и скл.дейност XCIV - 527.212 произв. и скл.дейност	СМФп				50	30	30				площ УПИ



на ПУП-ПРЗ за УПИ XVI - 2224,
г. кв.1, ИИЗ - IV част, гр.Пловдив
идентификатор 56784.527.147,

План за регулация
М 1:1000

План за застрояване
М 1:1000

Проект
Пловдив
- УПИ
проект
УПИ
527.147
показва
30%
нанесено
служебно
цвет

ЗДРАВ
КМЕТ И